



PREFEITURA MUNICIPAL DE SANTA LUZIA
Secretaria Municipal de Segurança Pública, Trânsito e Transportes

LEVANTAMENTO TÉCNICO – CONTROLADOR DE VELOCIDADE - RESOLUÇÃO Nº 798/2020 DO CONTRAN

ANEXO I- LEVANTAMENTO TÉCNICO - CONTROLADOR DE VELOCIDADE: LEVANTAMENTO PARA O LOCAL DE INSTALAÇÃO DOS EQUIPAMENTOS

1 – IDENTIFICAÇÃO DO ÓRGÃO OU ENTIDADE COM CIRCUNSCRIÇÃO SOBRE A VIA:

Razão Social	Prefeitura Municipal de Santa Luzia
CNPJ	18.715.409/0001-50
Secretaria Municipal de Segurança Pública, Trânsito e Transportes – Santa Luzia/MG	

2 – CARACTERÍSTICAS DO LOCAL/TRECHO DA VIA:

Endereço: Av. das Indústrias, lado oposto ao nº 2445			Município: Santa Luzia / MG		
Coordenadas Geográficas:		Latitude: -19.790814°		Longitude: -43.878817°	
Quantidade de Faixas Fiscalizadas: 02			VMD: 9.741		
Faixa	Via	Sentido	Município > Município	Geometria	
Fx1	Pista Principal	Crescente (SC)	Santa Luzia > Belo Horizonte	Declive	Curva
Fx2	Pista Principal	Crescente (SC)	Santa Luzia > Belo Horizonte	Declive	Curva
Classificação Viária: Via Urbana - Arterial			Tipo de Pista: Pista Simples		
Trânsito de Vulneráveis:	<input checked="" type="checkbox"/> Crianças		<input checked="" type="checkbox"/> Ciclistas		
	<input checked="" type="checkbox"/> Pessoa com Deficiência		<input checked="" type="checkbox"/> Veículos não motorizados		
	<input checked="" type="checkbox"/> Pedestres		<input type="checkbox"/> Trânsito de animais selvagens		
	Outros:				
Obras de Arte:	<input type="checkbox"/> Passarela		<input type="checkbox"/> Ponte		
	<input type="checkbox"/> Passagem subterrânea		<input type="checkbox"/> Pórtico		
	<input type="checkbox"/> Viaduto		<input type="checkbox"/> Linha Férrea		
	Outras:				



PREFEITURA MUNICIPAL DE SANTA LUZIA
Secretaria Municipal de Segurança Pública, Trânsito e Transportes

LEVANTAMENTO TÉCNICO – CONTROLADOR DE VELOCIDADE - RESOLUÇÃO Nº 798/2020 DO CONTRAN

ANEXO I- LEVANTAMENTO TÉCNICO - CONTROLADOR DE VELOCIDADE: LEVANTAMENTO PARA O LOCAL DE INSTALAÇÃO DOS EQUIPAMENTOS

3 – VELOCIDADE:

Velocidade Regulamentada para o local ou trecho de instalação do equipamento (Km/h): 60 km/h

Data: 28/10/2024

4 – AUTORIDADE DE TRÂNSITO COM CIRCUNSCRIÇÃO SOBRE A VIA:

Nome: Walter Anselmo Simões Rocha

Matrícula nº: 34653

Assinatura: 
Walter Anselmo Simões Rocha
Secretaria de Segurança Pública,
Trânsito e Transportes
Mat. 34.653



PREFEITURA MUNICIPAL DE SANTA LUZIA
Secretaria Municipal de Segurança Pública, Trânsito e Transportes

LEVANTAMENTO TÉCNICO – CONTROLADOR DE VELOCIDADE - RESOLUÇÃO Nº 798/2020 DO CONTRAN

ANEXO I- LEVANTAMENTO TÉCNICO - CONTROLADOR DE VELOCIDADE: LEVANTAMENTO PARA O LOCAL DE INSTALAÇÃO DOS EQUIPAMENTOS

RELATÓRIO FOTOGRÁFICO



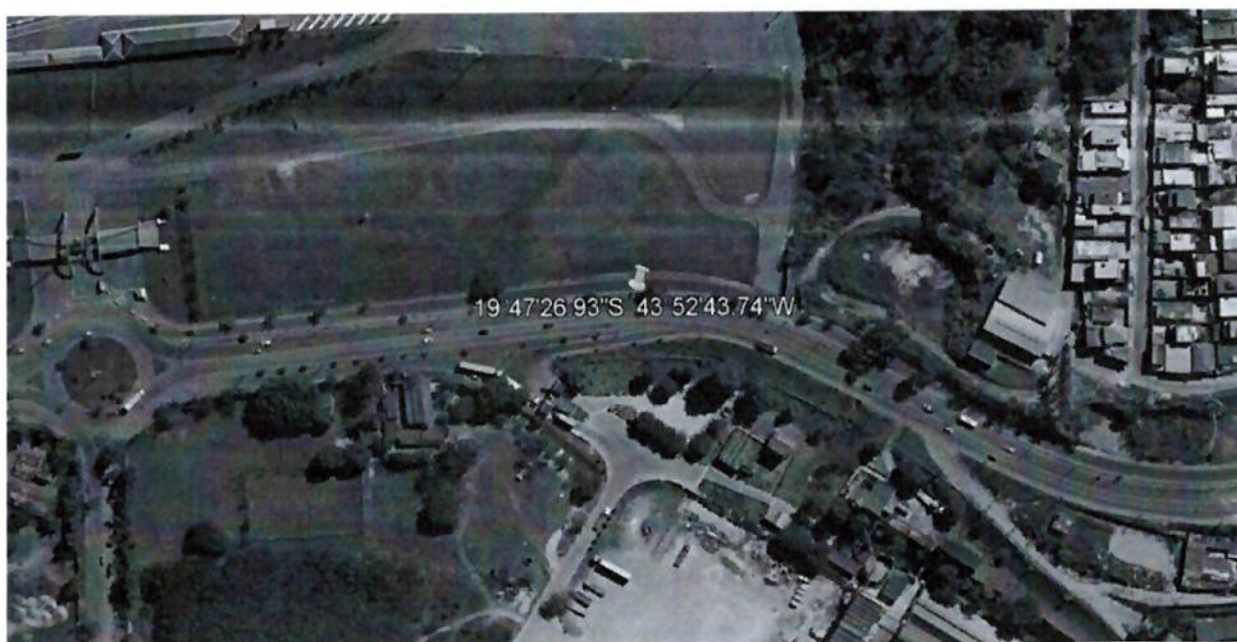


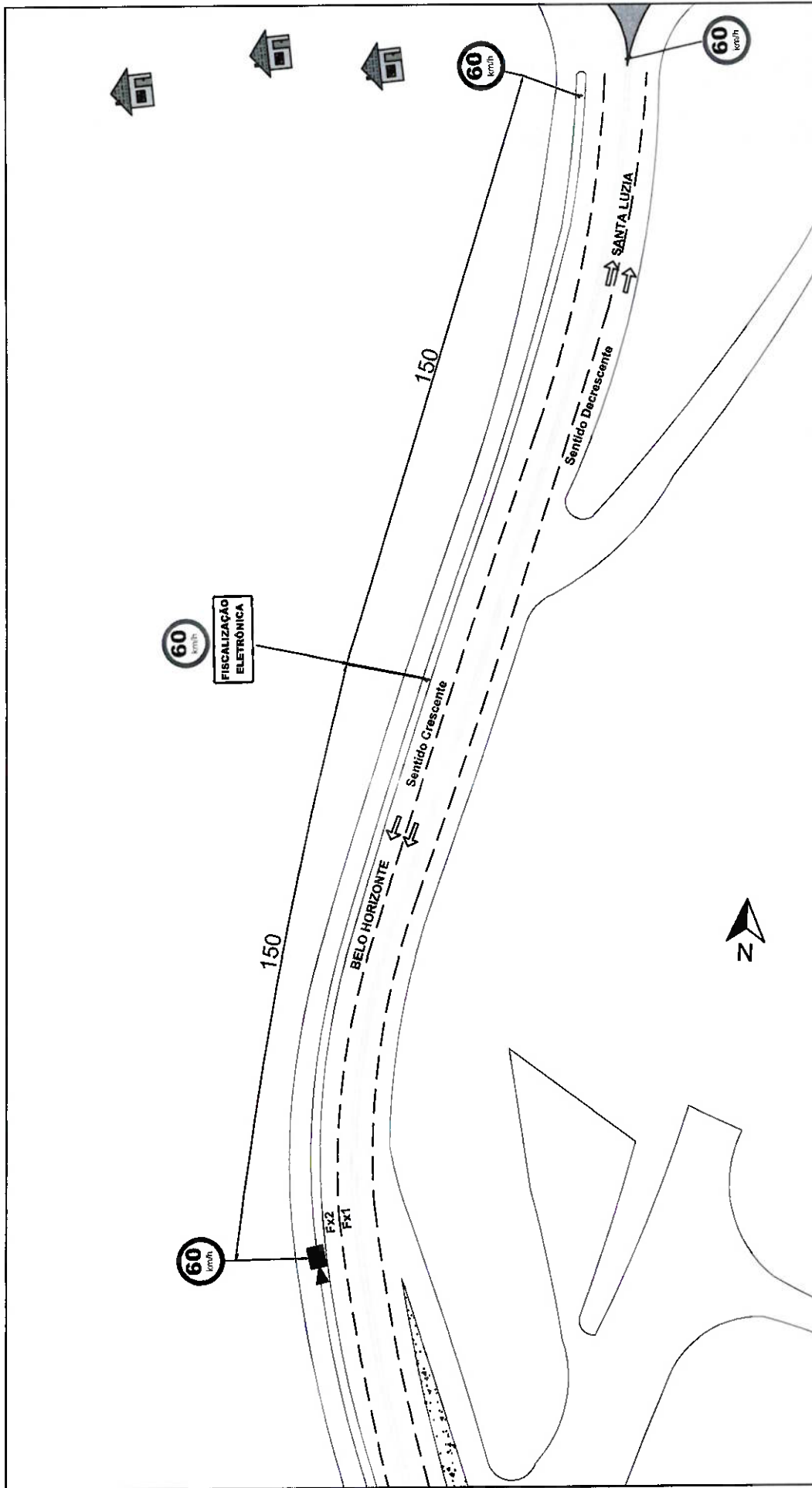
PREFEITURA MUNICIPAL DE SANTA LUZIA
Secretaria Municipal de Segurança Pública, Trânsito e Transportes



LEVANTAMENTO TÉCNICO – CONTROLADOR DE VELOCIDADE - RESOLUÇÃO Nº 798/2020 DO CONTRAN

ANEXO I- LEVANTAMENTO TÉCNICO - CONTROLADOR DE VELOCIDADE: LEVANTAMENTO PARA O LOCAL DE INSTALAÇÃO DOS EQUIPAMENTOS

VISTA AÉREA DO LOCAL ANTES DA INSTALAÇÃO





 PREFEITURA SANTA LUZIA	PREFEITURA MUNICIPAL DE SANTA LUZIA					
	LEVANTAMENTO TÉCNICO PARA OPERAÇÃO DOS RADARES					
	INSTALAÇÃO DE CONTROLADORES FIXOS DE EXCESSO DE VELOCIDADE - CROQUI					
	LOCAL DO EQUIPAMENTO			COORDENADAS GEOGRÁFICAS		
	Av. Das Indústrias, lado oposto ao nº 2445 - Santa Luzia/MG					
 EMPRESA SITRAN SINALIZAÇÃO DE TRÂNSITO INDUSTRIAL LTDA.	TIPO DO EQUIPAMENTO		MARCA	MODELO	Latitude	Longitude
	CONTROLADOR ELETRÔNICO DE VELOCIDADE		PERKONS	SMARTPK		
					ESCALA S/E	-19.790814°
						-43.878817°

